

Enduit acrylique fibré spécial fissures vivantes  
Finition souple et lisse

**SUPPORTS**

- Plâtre, carreaux et plaques de plâtre,
- Bois imprimé, mortiers, parpaings et anciens fonds peints absorbants
- Ciment, briques, béton, béton cellulaire
- Les fonds doivent être propres, durs, cohésifs, sains, secs, absorbants et bien adhérents

**QUALITÉS**

- Enduit acrylique fibré
- Souplesse permanente à coeur
- Remplace les bandes de calicot
- Absorbe les déformations
- Aspect sec lisse et très consistant en surface
- Tenir compte du retrait au séchage et appliquer en plusieurs passes
- Accepte l'enduisage et le ponçage sans remontée de fibres
- Permet de jointoyer entre 2 matériaux de nature différente
- Conservation: 12 mois dans l'emballage d'origine stocké au sec



**INFORMATION SUR LA DIRECTIVE 2004/42/CE**

CATÉGORIE II, REVÊTEMENTS MONOCOMPOSANTS À FONCTION SPÉCIALE PHASE AQUEUSE

Limite: 140 g/l COV (2007); 140 g/l COV (2010)  
ce produit contient 40.74 g/l COV max

**RECOUVREMENT**

PAR TOUS TYPES DE PEINTURES USUELLES APRÈS SÉCHAGE COMPLET

CLASSIFICATION NFT 30608

CLASSIFICATION UNE 48313: 2008 EX

**G3E5S3V2W2A0C0**



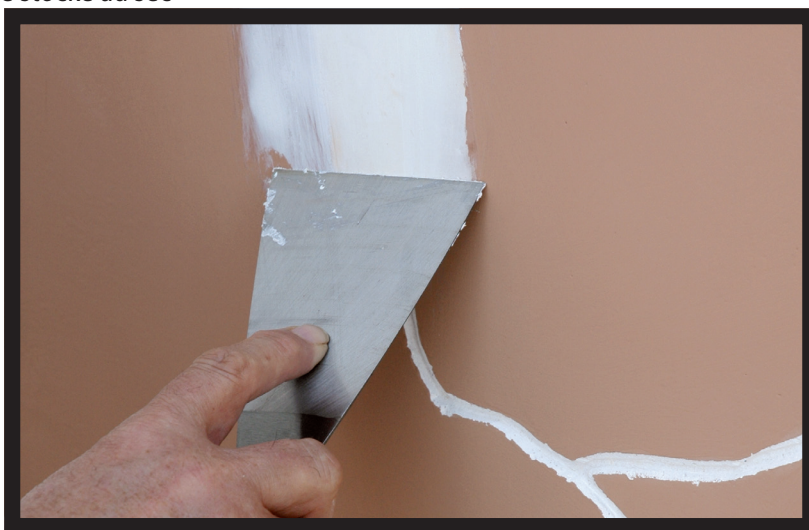
**CONDITIONNEMENT**



Seau de 5 kg.



Boîte de 1 kg.



**Préparation**

Prêt à l'emploi. Nettoyage des outils à l'eau.



**Consommation sur 1 cm de large et 5 mm d'épaisseur**

60 – 70 g / mètre linéaire



8.0 – 8.5



**Épaisseur d'application**

En couche épaisse.  
Maximum 10 mm par passe.



**Adhérence**

>0,5 MPa sur béton, brique, bois et plâtre.



**Classement au feu**

D – s2– d0



**Vie utile**

Sans limite



**Séchage sur 2 mm d'épaisseur**

24H



**Granulométrie**

600 micras