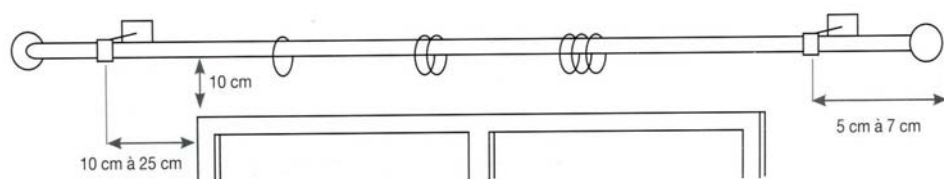


# POSER SA TRINGLE A RIDEAUX

**ATTENTION**  
Il est impératif d'utiliser des vis et des chevilles adaptées aux matériaux des murs et des plafonds

La longueur de la barre doit être égale à la longueur de la fenêtre plus 30 à 50 cm.

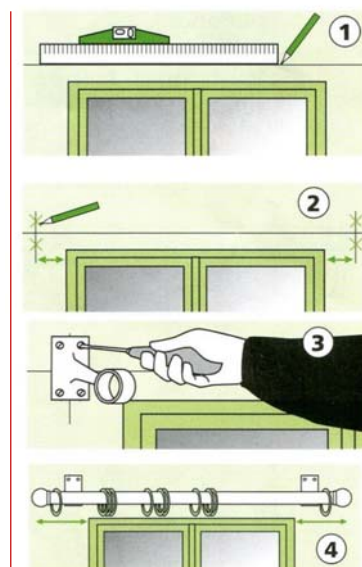
La barre doit être placée au minimum à 10 cm au dessus de la fenêtre.  
Les supports doivent être fixés au minimum à 10 cm de la fenêtre.  
Il faut prévoir 3 supports pour les barres à partir de 2m50.



## LES DIFFERENTES SORTES DE POSE

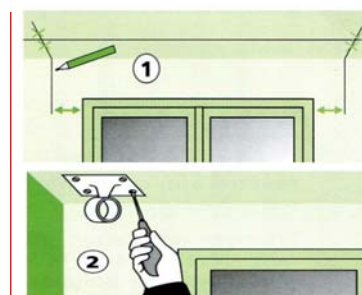
### Pose au mur :

- 1) avec la règle et le niveau, tracez le trait horizontal à la hauteur de pose de la barre,
- 2) marquez l'emplacement de fixation des supports à égale distance de chaque côté de la fenêtre,
- 3) positionnez les supports et fixez les,
- 4) placez la barre en la centrant par rapport à la fenêtre.



### Pose au plafond :

- 1) repérez sur le plafond l'emplacement de la barre et marquez l'emplacement des supports à égale distance de chaque côté de la fenêtre,
- 2) positionnez et fixez les supports en vérifiant le centrage par rapport à la fenêtre.



### Pose entre 2 murs :

- 1) repérez sur le mur l'emplacement des supports en partant de l'angle du mur et du plafond,
- 2) positionnez et fixez les supports.

